

**Direction de la protection judiciaire de la jeunesse
Ministère de la justice**

La PJJ promotrice de santé :
**penser et porter la santé et le bien-être des jeunes
sous main de justice**

Journée TCAF – 6 septembre 2017

Françoise Marchand Buttin

Pôle santé – sous direction missions -DPJJ





DPJJ
Direction de la justice des mineurs



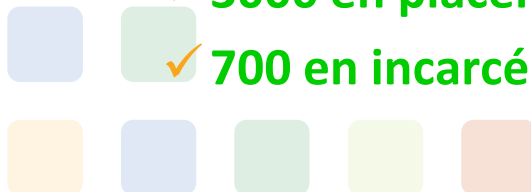
- **Prise en charge des mineurs ayant commis des actes de délinquance – inscrite dans le champ de la protection de l'enfance**
- **Ordonnance de 45**
- **9 DIR, 9000 professionnels, 50% éducateurs,**
- **1100 établissements SP et SAH**
- **43 000 mineurs ayant commis un acte délinquant, pris en charge :**

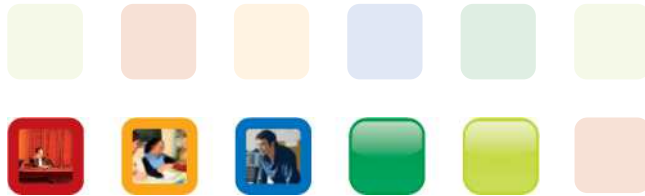


✓ **90% en milieu ouvert**

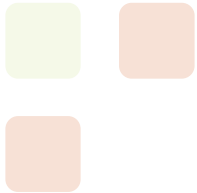
✓ **3000 en placement**

✓ **700 en incarcération**





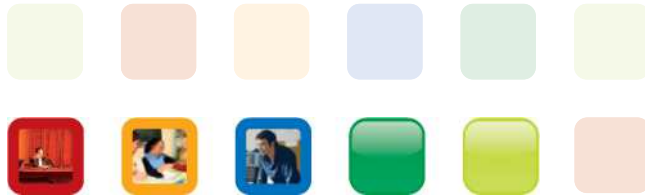
La PJJ et la santé?



« La France n'est pas assez riche d'enfants pour qu'elle ait le droit de négliger tout ce qui peut en faire des êtres sains »

Préambule de l'ordonnance du 2 février 1945





La PJJ et la santé?

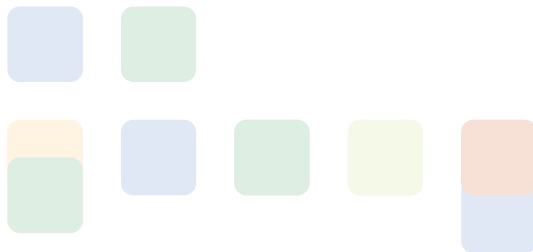


- État sanitaire moins bon (enquête PJJ/Inserm 2004) :

Consommations, hygiène de vie, comportements sexuels à risque, passages à l'acte, antécédents violences,

- Situation sociale fragile ou dégradée

- >20% hors dispositif de formation ou d'insertion
- situations familiales fragilisées,
- précarité, quartiers prioritaires surreprésentés



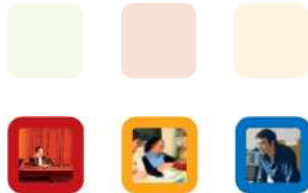
La PJJ et la santé des jeunes

État sanitaire moins bon (enquête PJJ/Inserm 2004) :
Situation sociale fragile ou dégradée (20% hors formation ou insertion)

Santé
Négligeable



Santé
Ecrasante



Santé Prescription





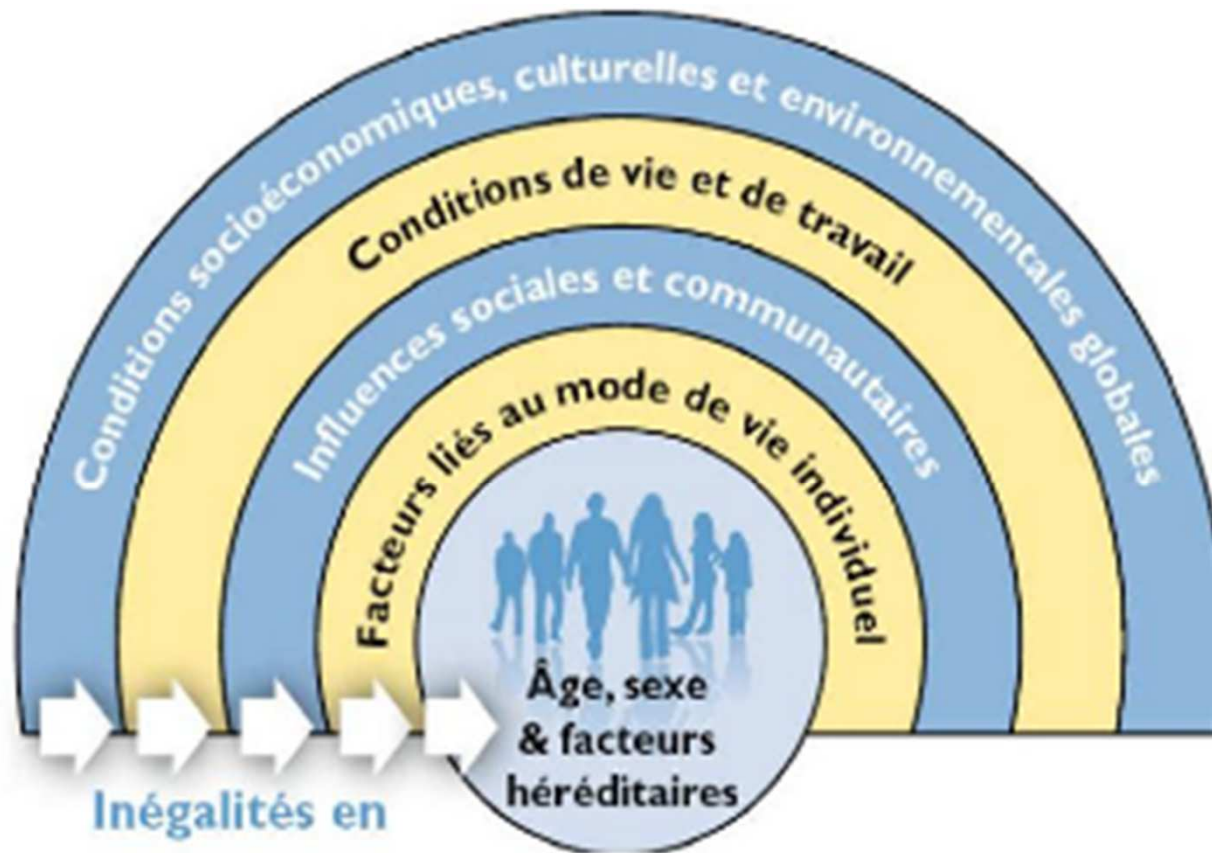
Une définition de la santé partageable

« *La santé pour chaque femme et chaque homme,
c'est avoir les moyens
de tracer un cheminement personnel et
original vers le bien-être physique
psychologique et social* »

C. Dejours (psychiatre-professeur au CNAM)



Qu'est ce qui détermine la santé?



Modèle des déterminants de la santé (Dahlgren and Whitehead, 1991).

La santé n'est pas qu'une question individuelle



Objectif principal double



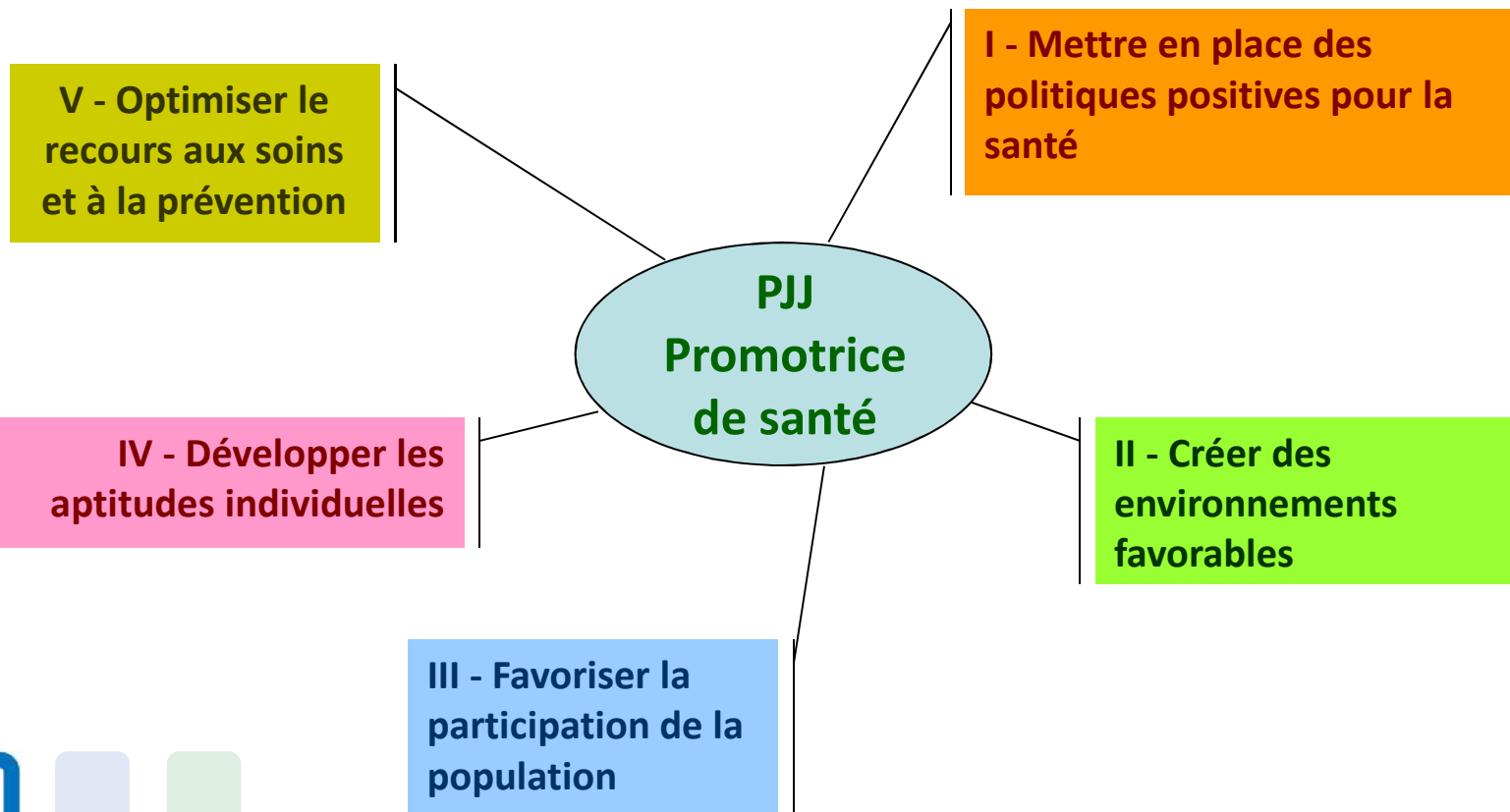
Améliorer la santé globale (y compris santé mentale)

et contribuer à la réussite du projet éducatif des jeunes pris en charge par la PJJ

en agissant sur l'ensemble des **déterminants de santé accessibles** pendant la prise en charge, dans une approche promotion de la santé.



D'après la charte d'Ottawa, OMS, 1986





Nos atouts...



- **Les jeunes, leurs familles**
- **Les professionnels PJJ**
 - Sens de la mission pour les jeunes
 - Capacité de créer
 - Habitude des partenariats
 - Pluridisciplinarité, professionnels de santé
 - Prise en compte de la santé depuis longtemps
- **Nos partenaires !**
- **Inscription de la politique publique de santé**
- **Promotion de la santé = approche positive et bienveillante, valeur intégratrice, durable**

La PJJ et la prise en compte des troubles du développement, du handicap...



- **Action éducative et de prise en charge incluant la dimension santé** : prise en charge intégrée au champ de la protection de l'enfance, phase d'accueil, bilan de santé, apport de la pluridisciplinarité en interne, partenariats extérieurs secteur psy, MDPH, EN, insertion...
- **PJJ promotrice de santé réaffirme la place des parents**
- **Parcelleire, insuffisante**
 - peu de données → peu de visibilité
 - peu de connaissances, sensibilisation (journée en 2012)
 - trop peu de partenariats...
- **Inscription dans le plan autisme**
- **Rôle de l'interpellation des associations +++**

La PJJ et la prise en compte du handicap...**Perspectives**



- **Nécessité d'une approche globale de la santé et du handicap** : PJJ promotrice de santé / convention cadre DGS
- **Améliorer la connaissance : renouvellement d'une enquête épidémio** « santé des jeunes pris en charge par la PJJ »
- **Développement des partenariats** : repérage et prise en charge, lien avec la décision judiciaire, construction de formations

La PJJ et la prise en compte du handicap...**Perspectives**



- **Formation : ENPJJ (réseau, ENM)**

- **Module de base e-learning fin 2017 « la prise en charge éducative des mineurs en situation de handicap »**

- ✓ Types et formes de handicap (comprendre le phénomène et les problématiques)
 - ✓ Les acteurs (y compris associatifs) des politiques du handicap
 - ✓ Repérage et prise en compte du handicap dans l'accompagnement éducatif avec étude de cas sur le SAF

- **FC octobre 2018 « Quelle définition du handicap pour quelle prise en charge ? »**

- **Lien avec le DU adolescents difficiles**